

Bon d'Examen PRINCE2 Foundation

Bon d'Examen Officiel PRINCE2® 7 Foundation de PeopleCert ☐ Validité de 1 an

Qu'est-ce qui est inclus dans votre bon d'examen PRINCE2® v7 Foundation ?

•

◦

Examen officiel PRINCE2 v7 Foundation supervisé en ligne par PeopleCert - valide pendant 12 mois

◦

Guide officiel PRINCE2 Project Management (numérique) inclus

◦

Accès au **support de cours officiels (OTM)** de PeopleCert

◦

Examen disponible en anglais, français ou néerlandais

◦

Planification flexible – passez l'examen à tout moment, de n'importe où

◦

Examen de 60 minutes (+ temps supplémentaire pour les non-anglophones)

◦

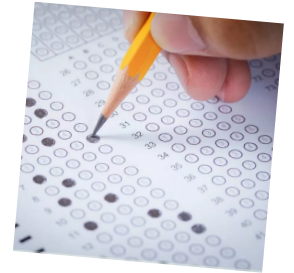
60 questions à choix multiples, livre fermé

◦

Note de passage : 60% (36 sur 60)

◦

Assurance Take2 en option pour une repassage gratuit si nécessaire



Pourquoi choisir B2B Learning?

- Nous sommes un **Centre d'Examen Accrédité (AEO)** de PeopleCert pour PRINCE2®
- Achat en ligne **rapide et sécurisé** avec facture TVA
- Des professionnels en Belgique et en Europe nous font confiance
- Support disponible avant et après votre examen

Pourquoi devenir certifié PRINCE2 Foundation?

- Boostez votre **carrière en gestion de projets**
- Comprendre les concepts clés, le langage commun, les principes, les thèmes et les processus de PRINCE2
- Requis ou recommandé par de nombreux **employeurs et cabinets de conseil**
- Ouvre la porte à la certification **PRINCE2 v7 Practitioner**

B2B LEARNING srl/bva

Avenue de la Toison d'Or 79 bte 6 | 1060 Brussels | +32 2 335 12 36

email info@b2blearning.be | www.b2blearning.be

TVA : BE 0475.396.208 | IBAN : BE03 7360 3289 4784

Pour qui est ce bon d'examen?

- Chefs de projet et futurs chefs de projet de tous horizons et de tous secteurs, mais également les membres de l'équipe de projet, le personnel de soutien du projet, les membres du comité de projet, les responsables opérationnels et le personnel, ...
- Ceux qui cherchent à **obtenir rapidement une certification** sans s'inscrire à un cours
- Idéal pour les autodidactes et les professionnels expérimentés qui ont étudié de manière indépendante
- Accédez aux matériaux de formation officiels (OTM) et au manuel, fournis avec votre bon d'examen